

Mit Kälbern, Käse und Äppelboy

Aktionstag: Am Sonntag öffnen Meller Landwirte ihre Höfe

Simone Grawe

Wie werden Kälber aufgezogen, wie betreibt man eine Pferdepension, und wie schlüpfen eigentlich die Küken? Landwirte aus Melle sind Experten auf ihrem Gebiet. Beim „Tag des offenen Hofes“ geben sie Einblicke, ihre Höfe einmal besser kennenzulernen.

Alle zwei Jahre laden Landwirte in ganze Deutschland ein, um bei einem Blick hinter die Kulissen mehr über Tierhaltung, über den Ackerbau oder den Einsatz regenerativer Energien zu erfahren. Und natürlich präsentieren sich an diesem Aktionstag auch die Landwirte und ihre Familien sowie ihre tierischen Mitbewohner.

In Niedersachsen öffnen am Sonntag, 19. Juni, über 70 Betriebe ihre Hoftore, darunter auch mehrere, die dem Kreislandvolkverband Melle angeschlossen sind. Dreh- und Angelpunkt ist in diesem Jahr Westendorf, wo die Höfe Meierfrankenfeld, Sixtus, Wibbelmann und Lengens sowie die Biogasanlage besichtigt werden können. Mit dabei ist außerdem der Pferdepensionsbetrieb Hagemann-Krystosek in Neuenkirchen.

„Es ist wirklich toll, dass die Landwirte ihre Höfe öffnen, um einmal zu zeigen, wie vielfältig die Arbeit in der Landwirtschaft ist“, betont Nadine Kunefke vom Team der Landvolk-Geschäftsstelle.

Was erwartet die Besucher auf den einzelnen Höfen?

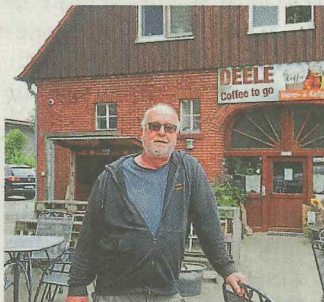
Hof Sixtus:

• Immer zur vollen Stunde gibt es eine Kitzrettungsvorführung unter der Leitung von Jessica Meierfrankenfeld und



Annette und Marietheres Wibbelmann, hier mit ihren Pferden „Feligran“ und „Frida“ sowie Hund „Nala“, führen am Aktionstag verschiedene Therapiemöglichkeiten für Pferd und Hund vor.

Fotos: Simone Grawe



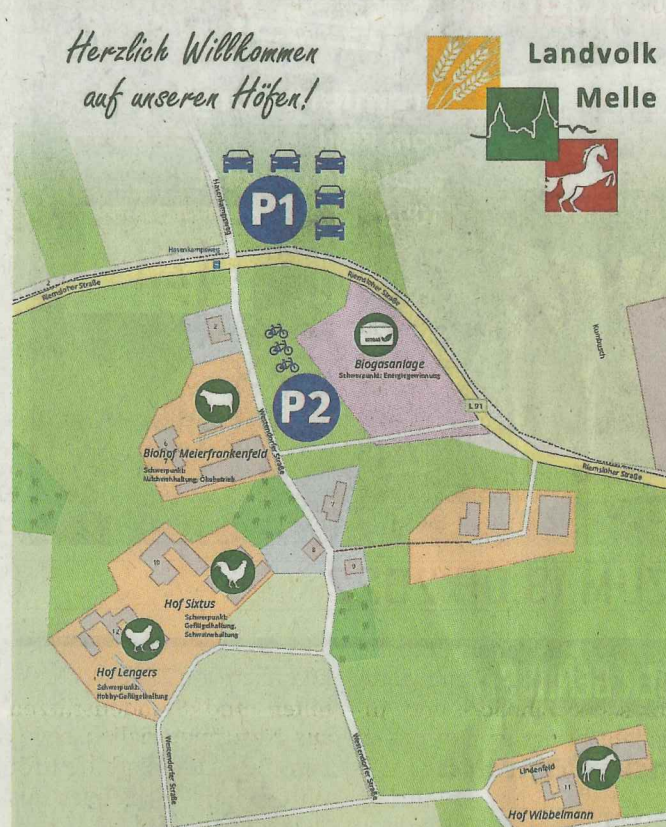
In der Deele auf dem Hof Krystosek gibt es den ganzen Tag etwas zu essen und zu trinken.



Jürgen Sixtus betreibt den Traditionshof in 20. Generation.

Herzlich Willkommen auf unseren Höfen!

Landvolk Melle



Eine Übersicht mit Parkmöglichkeiten: Hier geht's zu den einzelnen Höfen. Grafik: Landvolk Melle



Freuen sich auf den „Tag des offenen Hofes“ in Melle: Nadine Kunefke und Ulrike Heitland.



Vertraut: Annette Wibbelmann und „Feligran“.

herstellung mit Müller Holger Bischof, Spalten von Holz mit dem Spaltautomaten von Christian Meyer-Bahr, Vorführung Honigschleudern mit Imker Jens Besendahl.

• Eine Cafeteria befindet sich in der Deele.

Biohof Meierfrankenfeld:

• 13 und 15 Uhr – Führung zur muttergebundenen Kälberaufzucht mit Jessica Meierfrankenfeld.
• Den ganzen Tag: Verkauf von verschiedenen Käsesorten an der Verkaufshütte.

Hof Wibbelmann:

• 10 Uhr Gottesdienst unter der Leitung der Kirchenvorsteherin und Lektorin Ute Tilch, musikalisch begleitet von einem kleinen Projektchor unter der Leitung von Reinhold Beckmann (Dauer: circa 45 Minuten).

• 11.30 und 15 Uhr: Therapiezentrum-Löwenherz-Inhaberin Marietheres Wibbelmann zeigt Behandlungstechniken am lebenden Anatomiemodell Pferd und führt eine Therapieeinheit an jungen Labradorrüden vor.

• Von 15 bis 17 Uhr: Kutschfahrten zum Hof Wibbelmann mit Mareike Muhle.
• 16 Uhr: Vorführung der Voltigergruppe des Reit- und Fahrvereins Melle-Neuenkirchen.

• Über den Tag verteilt: Bastel-Workshop für Kinder (Poolnudel-Steckenpferd).
• Den ganzen Tag: Ponyreiten unter der Leitung von Mareike Muhle.

Familie Lengens:

• Den ganzen Tag: Handwerkermarkt.

• Über den Tag verteilt: Schaubrüter und Ausstellung von Rassegeflügelarten des Rassegeflügelzuchtvereins

• Den ganzen Tag: Maschinenschau mit Vorführungen modernster Technik im Ökolandbau, Ausstellung vom Oldtimer bis zum Roboter.

Hof Krystosek:

• 10 bis 18 Uhr: Besichtigung des Selbstversorgertraktes, der Paddockboxen, Offenstallkonzept und Hit Aktivstall mit Computerfütterung.
• 12 und 14 Uhr: Vorführungen mit einem modernen Äppelboy und Mistblitz.
• Den ganzen Tag: Cafeteria in der Deele.

• Über den Tag verteilt: Vorführung eines neuen Bohrgerätes zum Brunnenbohren der Firma Huning Umwelttechnik; Ausstellung von Radladern und moderner Maschinen für einen Pferdebetrieb der Firma Krone Landtechnik.

Variabel: Über den Tag verteilt, treten Jagdhornbläser unter der Leitung von Martin Last an unterschiedlichen Standorten auf.

Landwirtschaft per Fahrrad entdecken:

Fünf weitere Betriebe zwischen Gesmold und Hilter haben sich zusammengeschlossen und bieten am „Tag des offenen Hofes“ unter dem Motto „Von der Bifurkation bis zum Teutoburger Wald“ eine Fahrradrouten an. Diese Betriebe sind dem Hauptverband Osnabrücker Land (HOL) angeschlossen.

Die Route startet in Gesmold in der Nähe der Bifurkation auf dem Hof Oberwestberg, wo die Familie einen Bullenmastbetrieb mit 250 Tieren betreibt. Nächste Station ist der Hof Bolte/Weseler, einer von drei Schweinemast-Aktivställen.

Im Zentrum der Route liegt der Geflügelhof Mörxmann in Borgloh, wo die Besucher

Simone Grawe

Wie werden Kälber aufgezogen, wie betreibt man eine Pferdepension, und wie schlüpfen eigentlich die Küken? Landwirte aus Melle sind Experten auf ihrem Gebiet. Beim „Tag des offenen Hofes“ geben sie Einblicke, ihre Höfe einmal besser kennenzulernen.

Alle zwei Jahre laden Landwirte in ganze Deutschland ein, um bei einem Blick hinter die Kulissen mehr über Tierhaltung, über den Ackerbau oder den Einsatz regenerativer Energien zu erfahren. Und natürlich präsentieren sich an diesem Aktionstag auch die Landwirte und ihre Familien sowie ihre tierischen Mitbewohner.

In Niedersachsen öffnen am Sonntag, 19. Juni, über 70 Betriebe ihre Hoftore, darunter auch mehrere, die dem Kreislandvolkverband Melle angeschlossen sind. Dreh- und Angelpunkt ist in diesem Jahr Westendorf, wo die Höfe Meierfrankenfeld, Sixtus, Wibbelmann und Lengers sowie die Biogasanlage besichtigt werden können. Mit dabei ist außerdem der Pferdepensionsbetrieb Hagemann-Krystosek in Neuenkirchen.

„Es ist wirklich toll, dass die Landwirte ihre Höfe öffnen, um einmal zu zeigen, wie vielfältig die Arbeit in der Landwirtschaft ist“, betont Nadine Kunefke vom Team der Landvolk-Geschäftsstelle.

Was erwartet die Besucher auf den einzelnen Höfen?

Hof Sixtus:

- Immer zur vollen Stunde gibt es eine Kitzrettungsvorführung unter der Leitung von Jessica Meierfrankenfeld und Hundevorführungen.
- Den ganzen Tag: Hobby Horsing und Bastel-Workshops für Kinder (Steckenpferde) unter der Leitung von Kathrin Möller.
- Info-Stände: Landfrauen präsentieren das Projekt „Grüne Fenster“, Klar-Melle, Finka-Projekt.
- Über den Tag verteilt: Mahlen von Getreide zur Futter-



Annette und Marietheres Wibbelmann, hier mit ihren Pferden „Feligran“ und „Frida“ sowie Hund „Nala“, führen am Aktionstag verschiedene Therapiemöglichkeiten für Pferd und Hund vor. Fotos: Simone Grawe



In der Deele auf dem Hof Krystosek gibt es den ganzen Tag etwas zu essen und zu trinken.

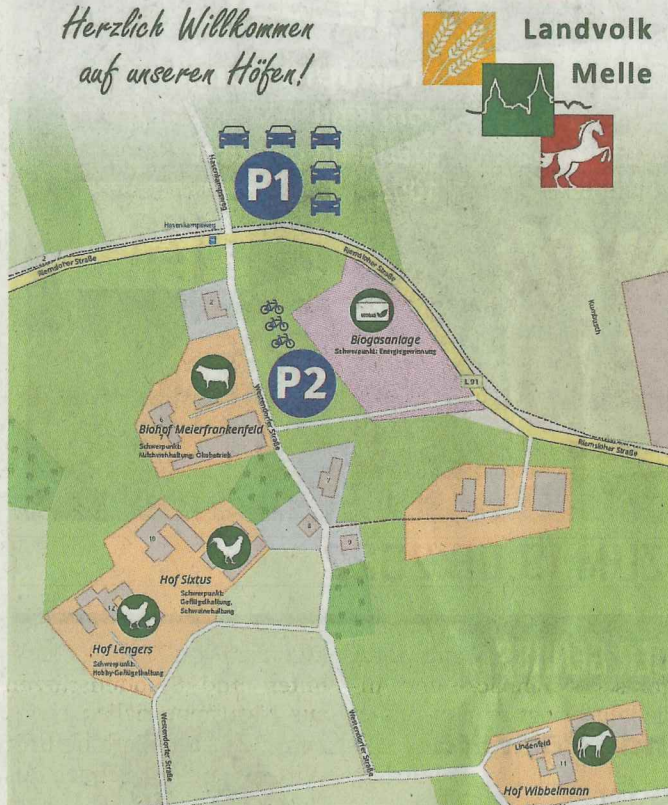


Jürgen Sixtus betreibt den Traditionshof in 20. Generation.



Ulrike Heitland und Jürgen Sixtus vor der Verkaufsstelle, in der es täglich frische Eier gibt.

Herzlich Willkommen auf unseren Höfen!



Eine Übersicht mit Parkmöglichkeiten: Hier geht's zu den einzelnen Höfen. Grafik: Landvolk Melle



Verschiedene Sorten Käse bieten Corinna Hansing und Jessica Meierfrankenfeld an.



Werner Meierfrankenfeld lädt zur Besichtigung der Kuhställe ein.



Freuen sich auf den „Tag des offenen Hofes“ in Melle: Nadine Kunefke und Ulrike Heitland.



Vertraut: Annette Wibbelmann und „Feligran“.



Der Aktivstall von Gabriele Möriemann in Borgloh ist ebenfalls dabei. Foto: Michael Hengehold

herstellung mit Müller Holger Bischof, Spalten von Holz mit dem Spaltautomaten von Christian Meyer-Bahr, Vorführung Honigschleudern mit Imker Jens Besendahl.

- Eine Cafeteria befindet sich in der Deele.

Biohof Meierfrankenfeld:

- 13 und 15 Uhr – Führung zur muttergebundenen Kälberaufzucht mit Jesscia Meierfrankenfeld.
- Den ganzen Tag: Verkauf von verschiedenen Käsesorten an der Verkaufshütte.

Hof Wibbelmann:

- 10 Uhr Gottesdienst unter der Leitung der Kirchenvorsteherin und Lektorin Ute Tilch, musikalisch begleitet von einem kleinen Projektchor unter der Leitung von Reinhold Beckmann (Dauer: circa 45 Minuten).
- 11.30 und 15 Uhr: Therapiezentrum-Löwenherz-Inhaberin Marietheres Wibbelmann zeigt Behandlungstechniken am lebenden Anatomiemodell Pferd und führt eine Therapieeinheit an jungen Labradorrüden vor.

- Von 15 bis 17 Uhr: Kutschfahrten zum Hof Wibbelmann mit Mareike Muhle.
- 16 Uhr: Vorführung der Voltigiergruppe des Reit- und Fahrvereins Melle-Neuenkirchen.

- Über den Tag verteilt: Bastel-Workshop für Kinder (Poolnudel-Steckenpferd).
- Den ganzen Tag: Ponyreiten unter der Leitung von Mareike Muhle.

- Über den Tag verteilt: Bastel-Workshop für Kinder (Poolnudel-Steckenpferd).

- Den ganzen Tag: Ponyreiten unter der Leitung von Mareike Muhle.

- Über den Tag verteilt: Bastel-Workshop für Kinder (Poolnudel-Steckenpferd).

- Den ganzen Tag: Ponyreiten unter der Leitung von Mareike Muhle.

- Über den Tag verteilt: Bastel-Workshop für Kinder (Poolnudel-Steckenpferd).

- Den ganzen Tag: Ponyreiten unter der Leitung von Mareike Muhle.

- Über den Tag verteilt: Bastel-Workshop für Kinder (Poolnudel-Steckenpferd).

- Den ganzen Tag: Ponyreiten unter der Leitung von Mareike Muhle.

- Über den Tag verteilt: Bastel-Workshop für Kinder (Poolnudel-Steckenpferd).

- Den ganzen Tag: Ponyreiten unter der Leitung von Mareike Muhle.

- Den ganzen Tag: Maschinenschau mit Vorführungen modernster Technik im Ökolandbau, Ausstellung vom Oldtimer bis zum Roboter.

Hof Krystosek:

- 10 bis 18 Uhr: Besichtigung des Selbstversorgertraktates, der Paddockboxen, Offenstallkonzept und Hit Aktivstall mit Computerfütterung.
- 12 und 14 Uhr: Vorführungen mit einem modernen Äppelboy und Mistblitz.
- Den ganzen Tag: Cafeteria in der Deele.
- Über den Tag verteilt: Vorführung eines neuen Bohrgerätes zum Brunnenbohren der Firma Huning Umwelttechnik; Ausstellung von Radladern und moderner Maschinen für einen Pferdebetrieb der Firma Krone Landtechnik.

- Über den Tag verteilt: Vorführung eines neuen Bohrgerätes zum Brunnenbohren der Firma Huning Umwelttechnik; Ausstellung von Radladern und moderner Maschinen für einen Pferdebetrieb der Firma Krone Landtechnik.

- Variabel: Über den Tag verteilt, treten Jagdhornbläser unter der Leitung von Martin Last an unterschiedlichen Standorten auf.

Landwirtschaft per Fahrrad entdecken:

- Fünf weitere Betriebe zwischen Gesmold und Hilter haben sich zusammengeschlossen und bieten am „Tag des offenen Hofes“ unter dem Motto „Von der Bifurkation bis zum Teutoburger Wald“ eine Fahrradroute an. Diese Betriebe sind dem Hauptverband Osnabrücker Land (HOL) angeschlossen.

Die Route startet in Gesmold in der Nähe der Bifurkation auf dem Hof Oberwestberg, wo die Familie einen Bullenmastbetrieb mit 250 Tieren betreibt. Nächste Station ist der Hof Bolte/Wesseler, einer von drei Schweinemast-Aktivställen.

Im Zentrum der Route liegt der Geflügelhof Möriemann in Borgloh, wo die Besucher Einblicke in die Junghenenaufzucht und die Legehennenhaltung im Freiland erhalten. Die Tour führt weiter zum Hof Meyer zum Alten Borgloh, wo die Familie Avermann 500 Mastschweine im Aktivstall hält. Der fünfte Betrieb, der Aktivstall für Schweine von Gabriele Möriemann, liegt am Eppendorfer Weg in Hilter.